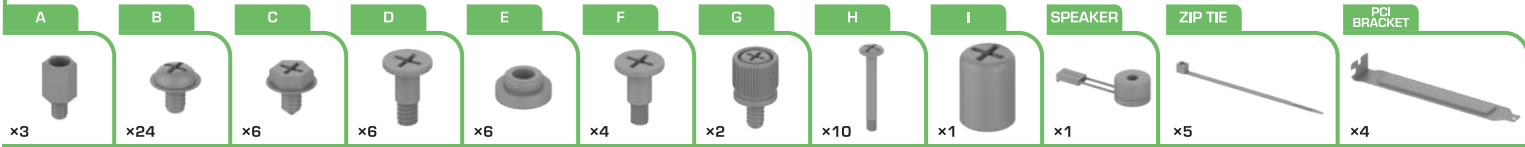


Accessories / Dołączone akcesoria



FANS / WENTYLATORY



2× Sigma HP
CF 120 mm
[preinstalled / zamontowane]

1. Overview / Przegląd



CPU MAX:
159 MM



GPU MAX:
290 MM



2× 2,5" (SSD)
1× 3,5"/2,5" (HYBRID)



PSU MAX: 180 MM
W/O HDD / BEZ HDD: 230 MM

REAR / TYŁ



1× 120 FAN



120 RAD

TOP FILTER / FILTR GÓRNY

TOP / GÓRA



2× 120 FAN



120/240 RAD

BOTTOM / DÓŁ



2× 120 FAN

FRONT / PRZÓD



2× 140 FAN
3× 120 FAN



120/140/
240/280/
360 RAD

I/O

1 POWER button/
Przycisk POWER

4 RESET/LED button/
Przycisk RESET/LED

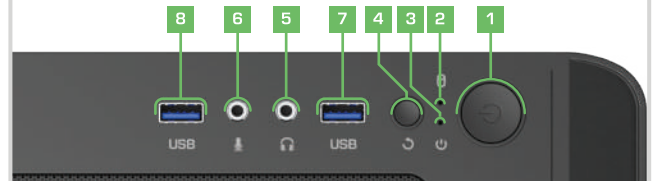
7 8 USB ports/
Wejścia USB

2 HDD LED/
Dioda HDD

5 Headphone port/
Wyjście słuchawkowe

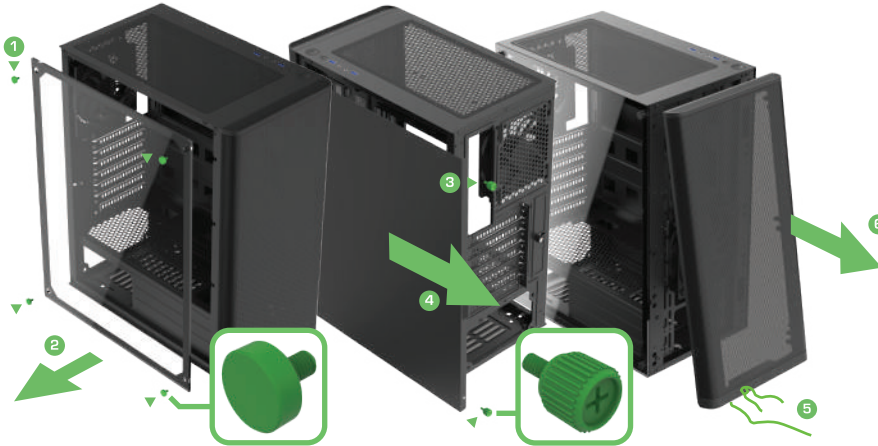
3 POWER LED/
Dioda POWER

6 Microphone port/
Wejście mikrofonowe



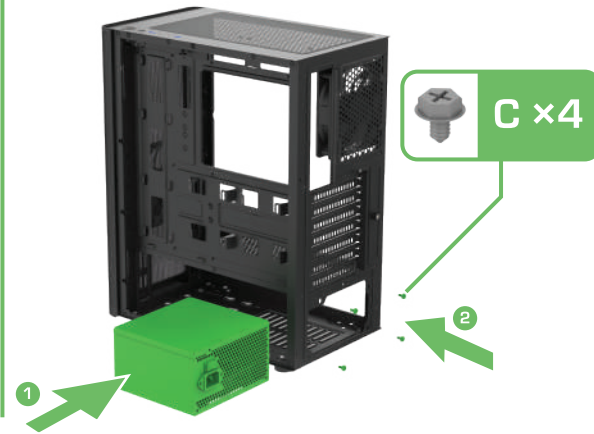
EN: To connect I/O panel of the case to motherboard please use your motherboard manual.
PL: Aby podłączyć panel I/O obudowy do płyty głównej należy użyć instrukcji do płyty głównej.

2. Panel removal / Zdejmowanie paneli

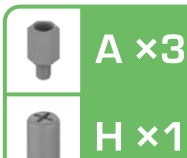


3. Hardware installation / Montaż sprzętu

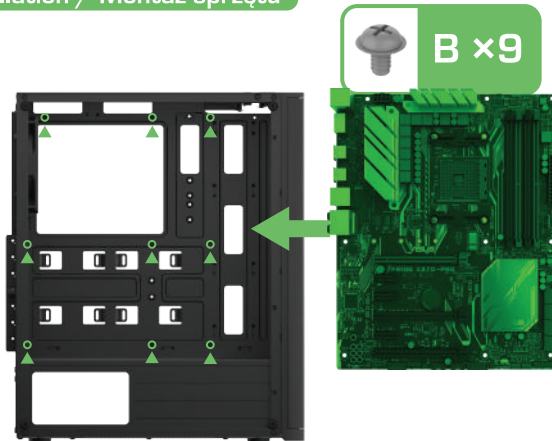
EN: Four (C) screws should be included with the PSU.
PL: Cztery śruby (C) powinny być dołączone do zasilacza.



4. Hardware installation / Montaż sprzętu



EN: Use (H) to securely screw additional (A) parts into designated places.
PL: Użyj (H) aby wkręcić dodatkowe elementy (A) w wyznaczone miejsca.



5. Dust filters / Filtry przeciwkurzowe



6. Hardware installation / Montaż sprzętu

The diagram illustrates the hardware installation for HDD and SSD. On the left, an HDD is shown with callouts for screws **E x 4** and **D x 4**. An SSD is shown with callouts for screws **B x 8** and **G x 1**. On the right, an SSD is shown with callouts for screws **E x 4**, **F x 4**, and **G x 1**. The central image shows the case with the drive bays and the screws being installed.

EN: 4 or 6 parts per HDD, depending on the model.
PL: 4 lub 6 elementów na HDD, w zależności od modelu.

7. Hardware installation / Montaż sprzętu

The diagram shows the drive tray being inserted into the case. A callout indicates that two screws of type **C x 2** are used to secure the tray.